

AUTORISATION DE SURVOL MOTORISE DANS LA ZONE CŒUR DU PARC NATIONAL DES PYRENEES

Autorisation numéro 2024 - 90

Pétitionnaire : Madame Marianne MOUCHOUX – RTE – GMR Béarn
Adresse : 2 rue du Faraday, 64140 Billère
Nature de la demande : Survol motorisé
Localisation : Zone cœur du Parc national des Pyrénées en vallée de Luz-Gavarnie
Dossier suivi par : Madame Sophia MUNRO – Service Connaissance et Gestion des Patrimoines

La Directrice de l'établissement public du Parc national des Pyrénées,

Vu le Code de l'Environnement, notamment ses article L.331-4-1 et R.331-19-2,

Vu le décret numéro 2009-406 du 15 avril 2009 pris pour l'adaptation de la délimitation et de la réglementation du parc national des Pyrénées occidentales aux dispositions du code de l'environnement issues de la loi no 2006-436 du 14 avril 2006 (NOR : DEVN0826308D),

Vu le décret n°2012-1542 du 28 décembre 2012 portant approbation de la charte du Parc national des Pyrénées (NOR : DEVL1234918D),

Vu l'arrêté du 20 mars 2012 portant application de l'article R.331-19-2 du code de l'environnement (NOR : DEVL1207658A),

Vu la modalité 23 d'application de la réglementation en zone cœur prévue par la charte du Parc national des Pyrénées, relative au survol motorisé,

Vu la demande d'autorisation spéciale de survol déposée le 16 avril 2024 par la société RTE représentée par Mme Marianne MOUCHOUX,

Considérant la possibilité donnée à la Directrice de délivrer une autorisation dérogatoire de survol de la zone cœur du Parc national des Pyrénées à une hauteur inférieure à 1000 mètres du sol par des aéronefs motorisés pour les besoins des activités scientifiques, du ravitaillement des refuges et des cabanes pastorales, des évacuations d'animaux, des alevinages, des chantiers de travaux autorisés, de l'exploitation des ouvrages électriques et hydroélectriques ou pour des missions de repérages d'identification des risques,

Considérant que les activités décrites dans la demande du pétitionnaire sont conformes aux dispositions des textes susvisés,

ARRETE

Article 1 – Objet de l'autorisation

Madame la Directrice du Parc national des Pyrénées autorise Madame Marianne MOUCHOUX à organiser un survol motorisé de la zone cœur du Parc national des Pyrénées, pour la surveillance thermographique du réseau électrique de transport. Le moyen aérien utilisé sera l'hélicoptère de la société RTE et les rotations au nombre de une.

Article 2 – Date ou période

Le survol est autorisé entre le 23 et le 26 avril 2024.

En cas d'impossibilité de réaliser le vol à cette date, le pétitionnaire s'engage à prévenir le Parc national des Pyrénées de la date de report.

Article 3 – Localisation

La présente autorisation est délivrée pour un survol motorisé du tronçon d'un ouvrage électrique – ligne 225kV n°1 Biscas-Pragnères situé dans la zone cœur du Parc national des Pyrénées, en vallée de Luz-Gavarnie.

Article 4 – Prescriptions particulières en zone cœur du Parc national des Pyrénées

La réglementation du Parc national s'appliquera sans réserve sur toute la durée de l'activité.

- Le plan de vol veillera à éviter toute pénétration dans les Zones de Sensibilités Majeures (ZSM) actives pour la reproduction du Gypaète barbu.
- Les survols devront s'effectuer le plus haut possible et dans l'axe des vallées.
- L'hélicoptère devra éviter la proximité des barres rocheuses, ainsi que des lisières forestières (> 300m) et des arbres isolés
- Les franchissements au ras des crêtes sont interdits.
- Les atterrissages et les décollages seront les plus verticaux possible.
- Le vol en rase motte est interdit.

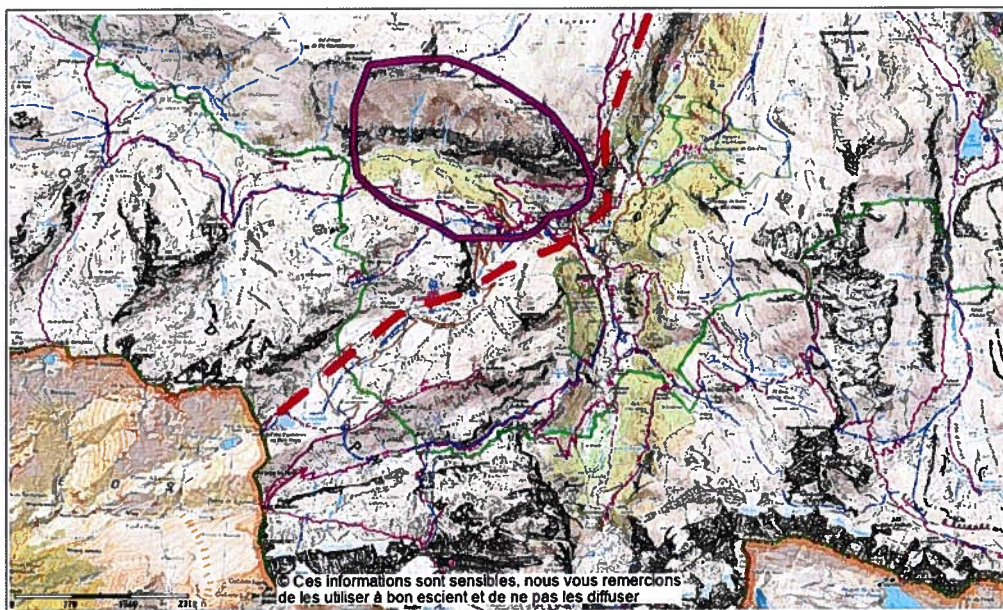


Figure 1 : Plan de vol proposé. En violet : ZSM à contourner, en rouge le trajet de l'aéronef

Article 5 – Recommandations pour le survol en zone d'adhésion du Parc national des Pyrénées

En aire d'adhésion, il convient de contourner les Zones de Sensibilité Majeures (ZSM) actives pour la reproduction du Gypaète barbu et du Percnoptère d'Égypte.

Les vols seront les plus hauts possible et dans l'axe des vallées. Il conviendra d'éviter les barres rocheuses ainsi que les lisières forestières (> 300m) et arbres isolés.

Il convient d'éviter les franchissements au ras des crêtes, ainsi que le vol en rase motte. Les atterrissages et les décollages seront les plus verticaux possible.

Pour tout survol ne pouvant éviter les ZSM, le pétitionnaire prendra l'attache :

- Pour le Gypaète barbu : de la LPO-Pyrénées Vivantes, mandatée par la DREAL Nouvelle-Aquitaine pour la coordination du volet conservation (Hélène LOUSTAU - LPO Pyrénées Vivantes - Chargé de Conservation & Médiation – Plan National d'Action Gypaète barbu- Tel : 07.83.82.32.09 – helene.loustau@lpo.fr)
- Pour le Vautour percnoptère : de Nature En Occitanie, mandatée par la DREAL Nouvelle-Aquitaine pour la coordination du volet conservation (Sandy GARANDEAU – Nature En Occitanie - Chargée de mission Conservation - Médiation Pyrénées - Plan National d'Action Vautour percnoptère - Tel : 07.50.04.89.54 - s.garandeanu@natureo.org)

Article 6 – Contrôle

Les agents du Parc national des Pyrénées sont chargés de la vérification de l'application des prescriptions de la présente autorisation. Elle doit être présentée à toute demande d'un agent du Parc national des Pyrénées.

Le non-respect des dispositions de la présente autorisation pourra conduire à la suspension de la présente autorisation et expose son bénéficiaire à des poursuites.

Article 7 – Autres réglementations

La présente autorisation est délivrée au titre de la réglementation spéciale en vigueur dans l'espace cœur du Parc national des Pyrénées. Elle ne se substitue pas aux obligations et autres autorisations éventuellement nécessaires.

Article 8 – Recours

La présente autorisation peut être contestée par recours gracieux, formulé par envoi recommandé, auprès de Madame la Directrice du Parc national des Pyrénées, dans un délai de deux mois à compter de sa notification. Elle peut également être contestée dans le même délai, devant le tribunal administratif territorialement compétent.

Article 9 – Publication

La présente autorisation sera publiée au recueil des actes administratifs du Parc national des Pyrénées, disponible sur www.pyrenees-parcnational.fr.

Fait à Tarbes, le 16 avril 2024

La Directrice du Parc national des Pyrénées,

Melina ROTH

Copie :
- UT des gaves
- Secteur Luz - Gavarnie



