



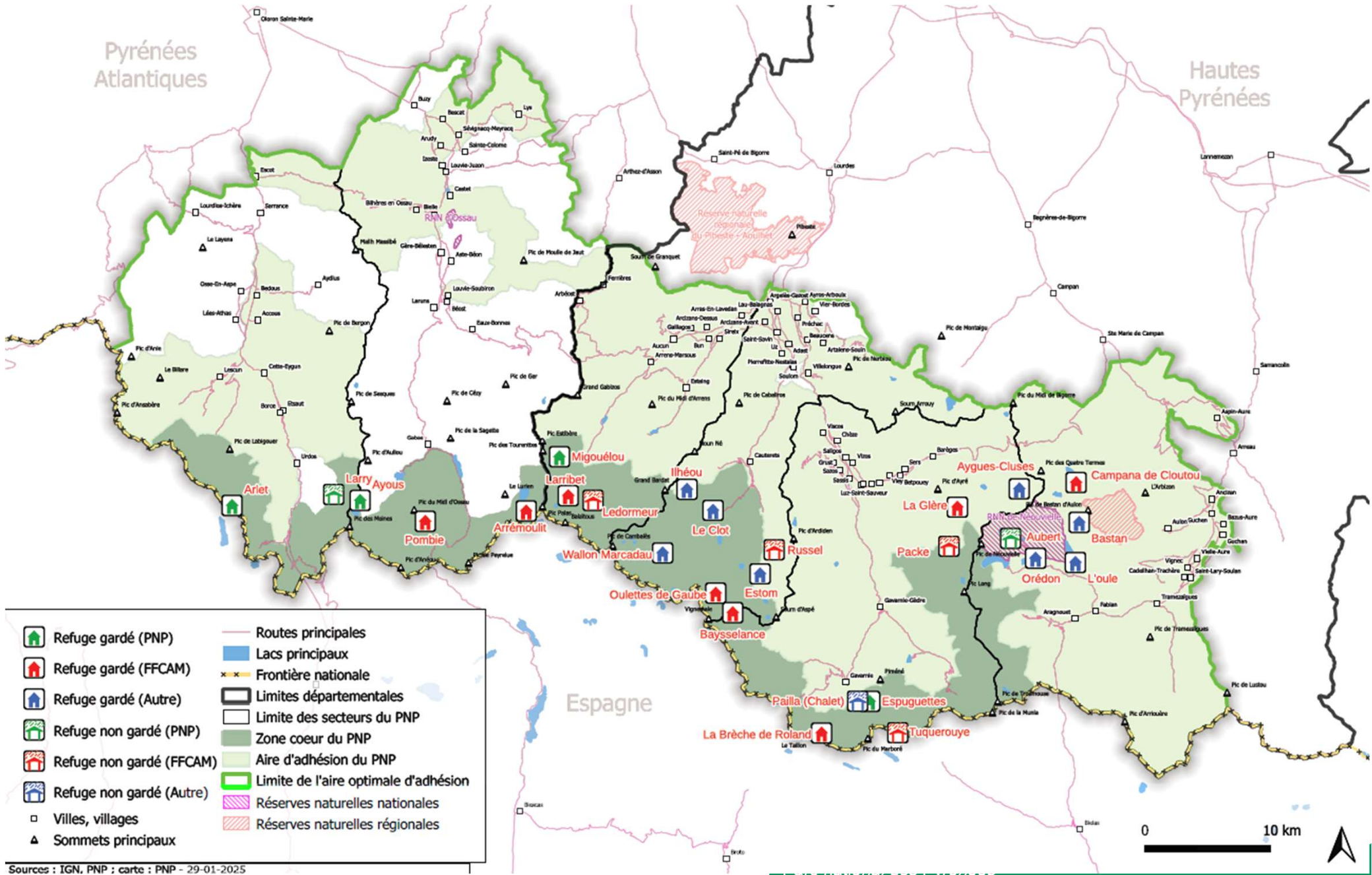
Contexte et émergence du projet

*Expérimentation d'un assainissement écologique
au refuge d'Ayous*

Avec le soutien financier de



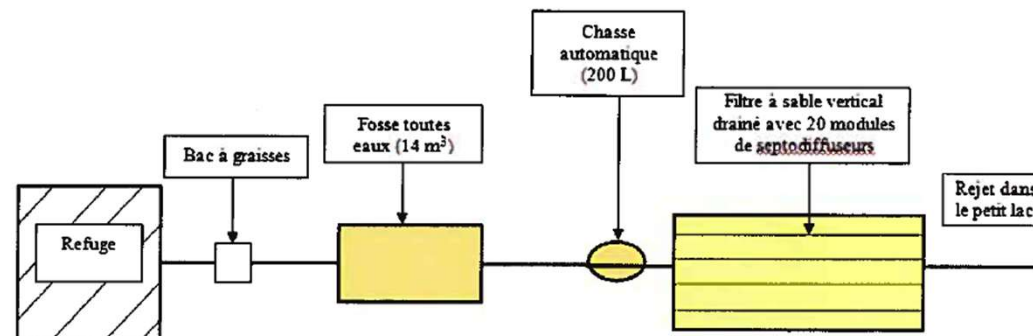
Les refuges sur le PNP



Une gestion des effluents compliquée



Principe de fonctionnement de l'installation :



La charte du Parc national des Pyrénées

Objectif 4 – Garantir la qualité environnementale

Mesure : *Mettre aux normes les installations de traitement des eaux usées dans les refuges*

Rôle du PNP:

- Rendre ses refuges exemplaires
- Initie et accompagne les gestionnaires de refuges dans la réalisation d'actions exemplaires



Une convention AEAG – propriétaires de refuge 2012-2016



Entre :
L'agence de l'eau Adour-Garonne, établissement public de l'Etat, dont le siège est
à Toulouse – 90 rue du Férétra, représentée par son directeur général, Monsieur
Marc Abadie, et désignée ci-après par le terme « l'Agence ».

d'une part,

Et

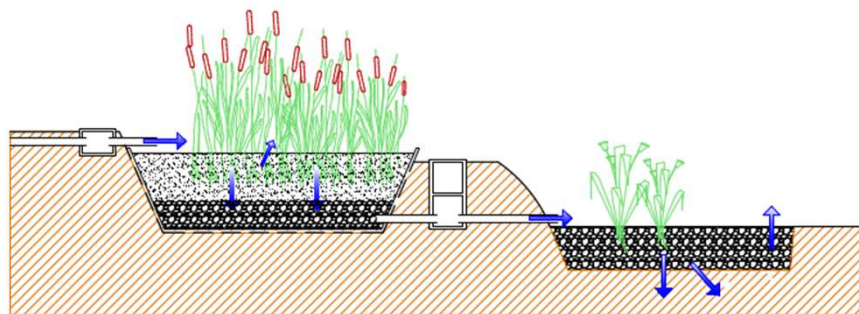
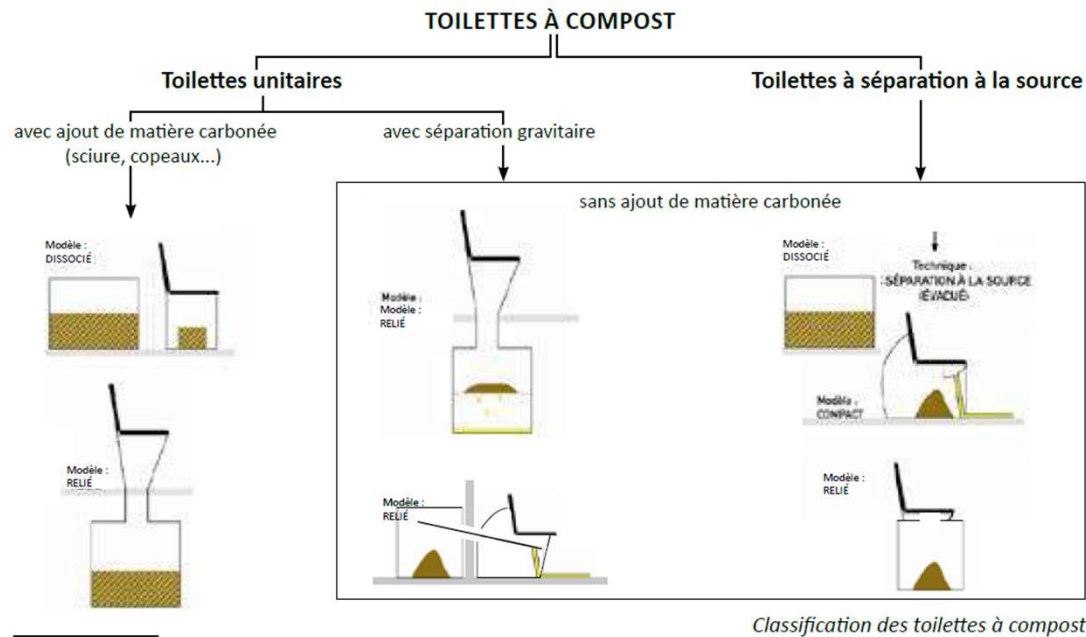
Les gestionnaires
convention,

- Le Parc
André Be
- La FFC
représer

- Participer à un groupe de travail « prescriptions techniques et de rejet »
visant à caractériser, en concertation avec les services de la police des
eaux, les contraintes et les techniques spécifiques de rejet à prendre en
compte en amont des projets.

Ce comité sera notamment chargé de réfléchir sur les alternatives
concernant le devenir des boues de traitement au regard du contexte local.

2014 - Partenariat PNP – Pierre et Terre



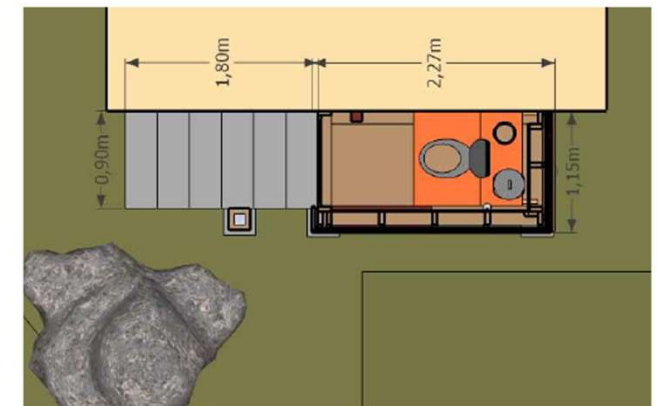
Avec le soutien de



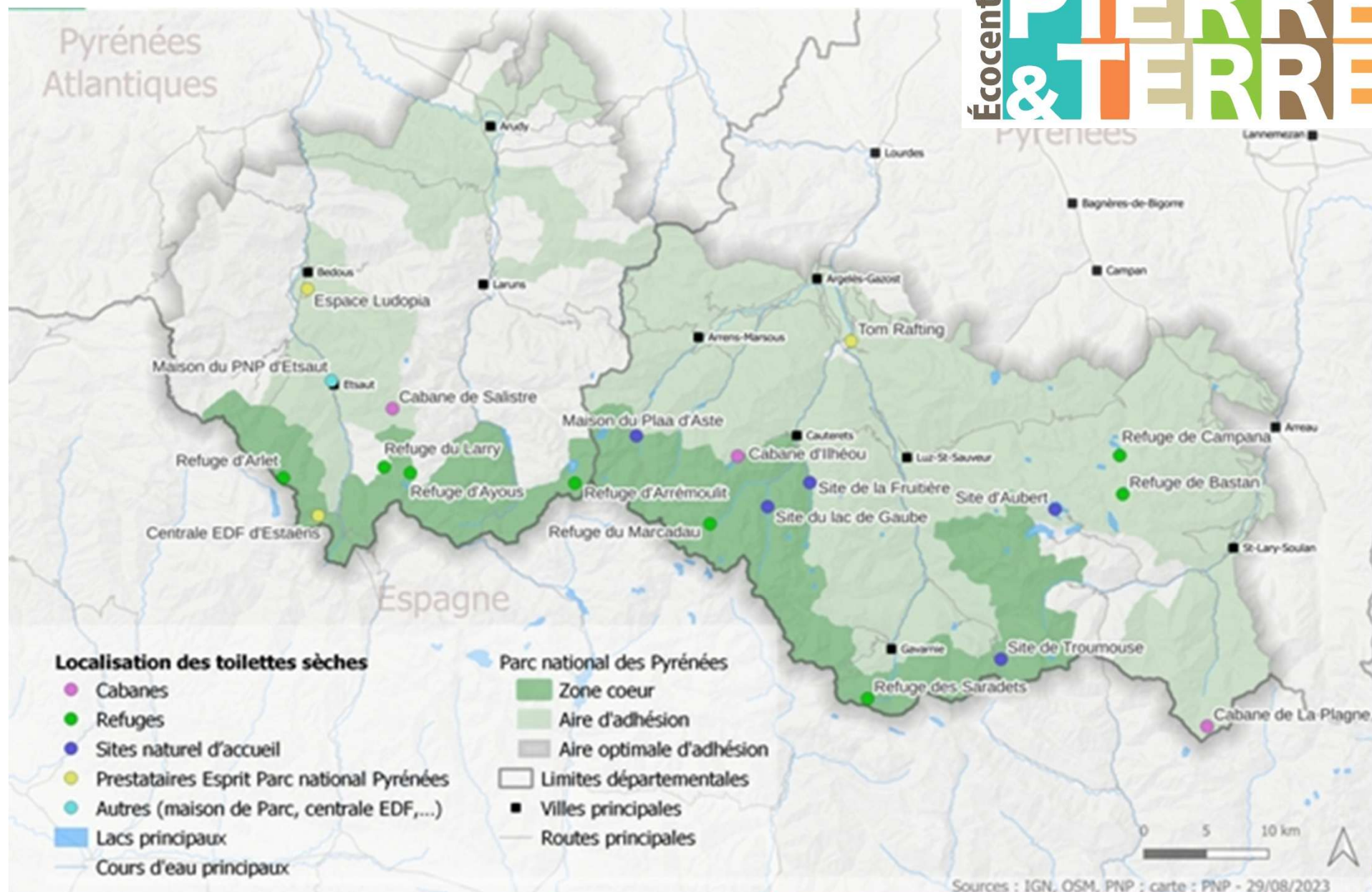
AXONOMÉTRIE VUE DE L'OUEST



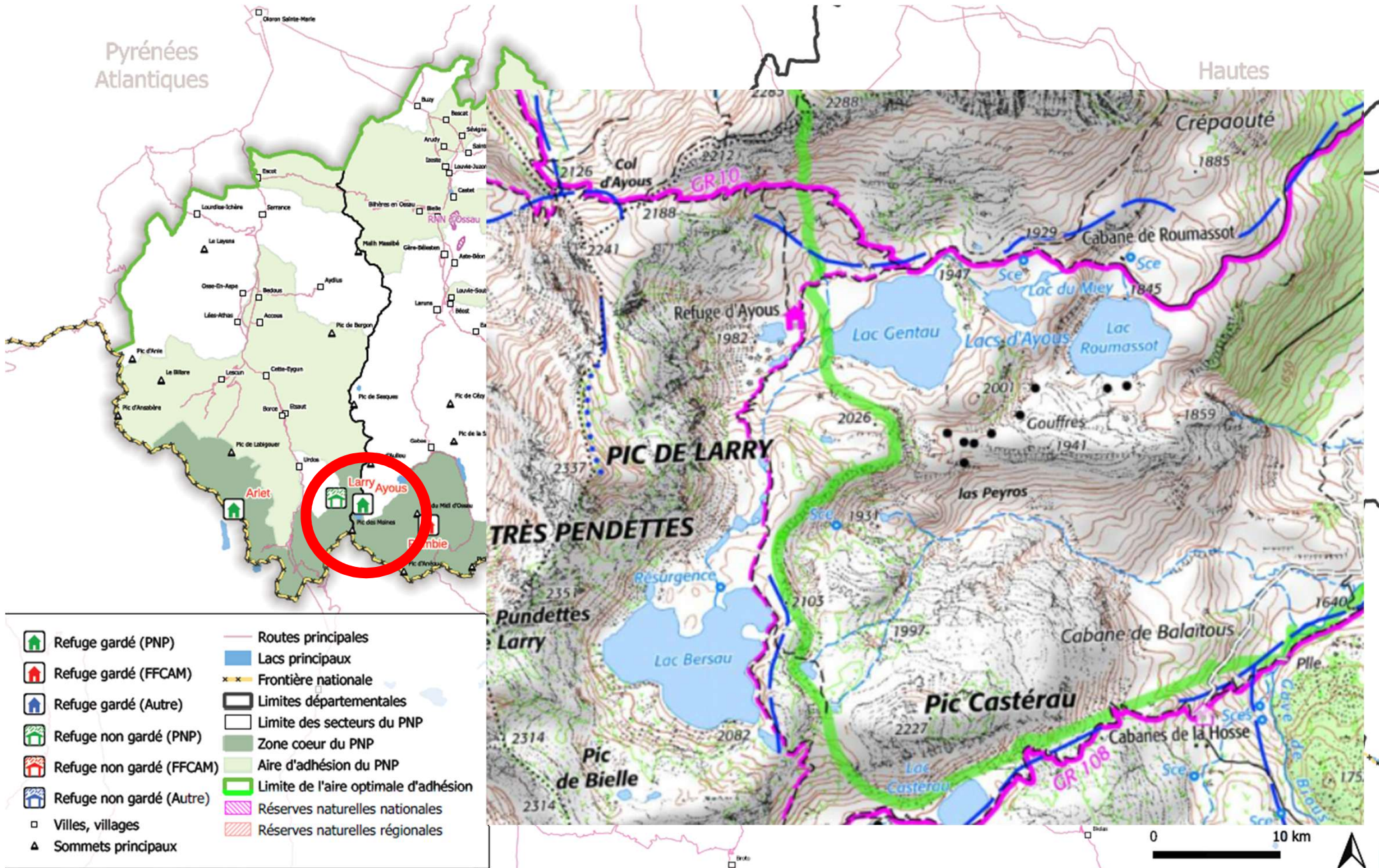
PLAN AU NIVEAU DES TOILETTES



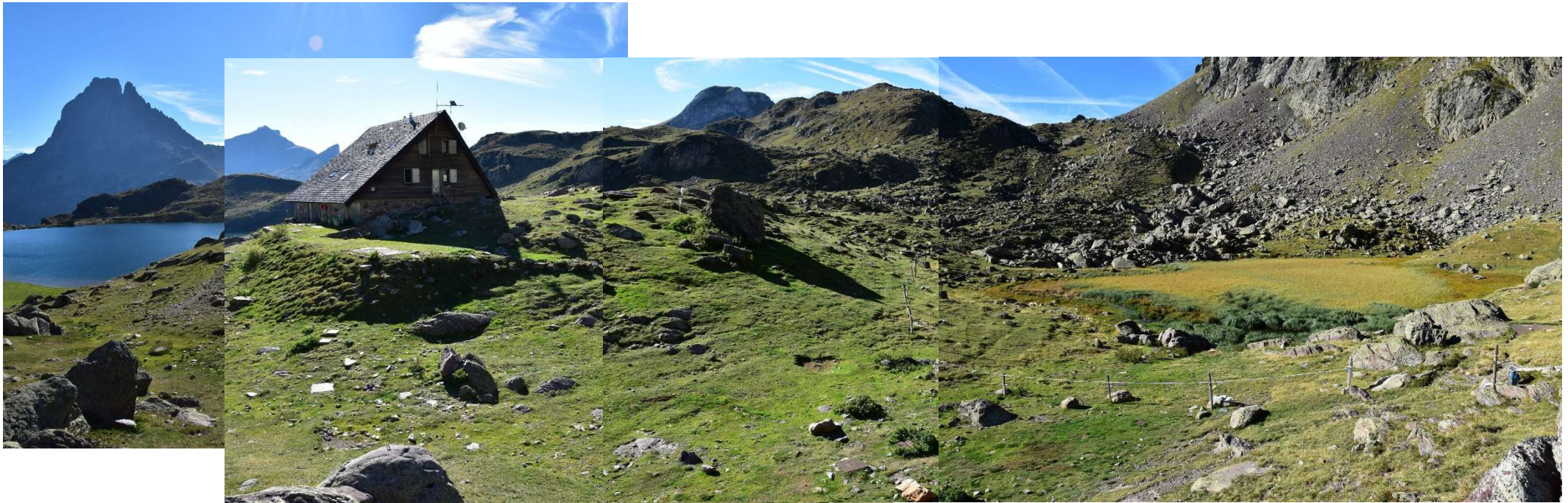
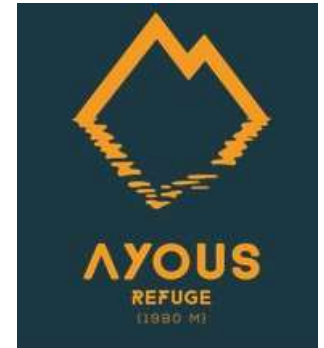
2014 - Partenariat PNP – Pierre et Terre



Emergence du projet Ayous



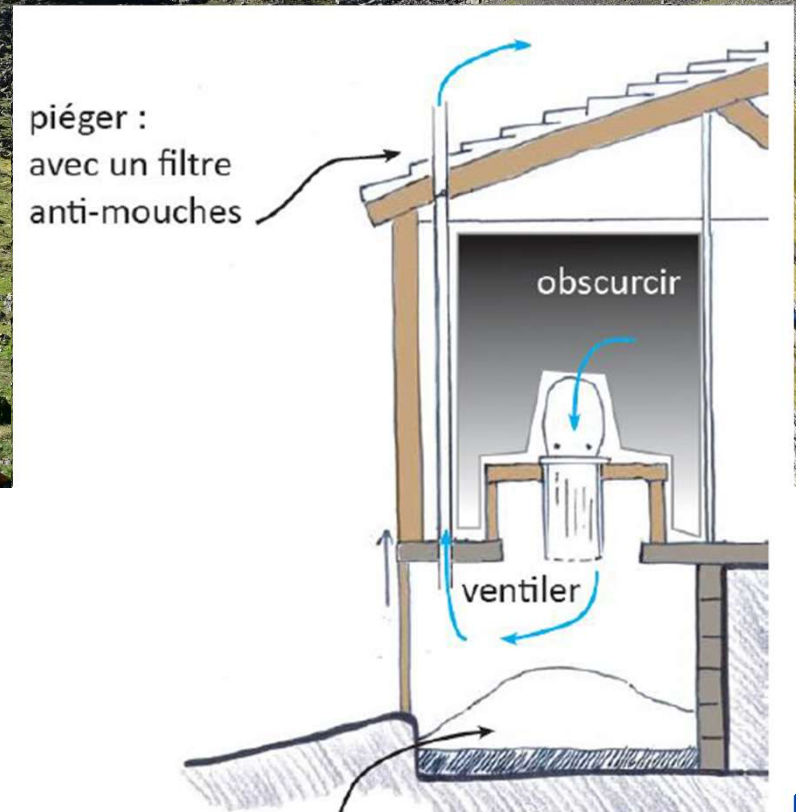
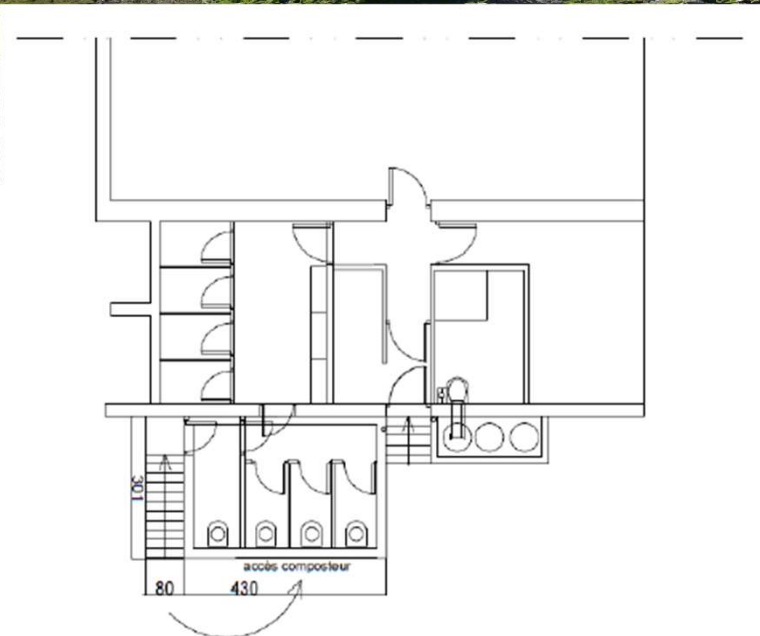
Emergence du projet Ayous



Emergence du projet Ayous



Emergence du projet Ayous



Emergence du projet Ayous

Interreg
POCTEFA



**PRÉFET
DE LA RÉGION
OCCITANIE**

*Liberté
Égalité
Fraternité*

PRÉFET COORDONNATEUR
DU MASSIF DES PYRÉNÉES

**FONDS NATIONAL
D'AMÉNAGEMENT
ET DE DÉVELOPPEMENT
DU TERRITOIRE**
Massif des Pyrénées

Emergence du projet Ayous



Stage 2018 – Nathan PRAT

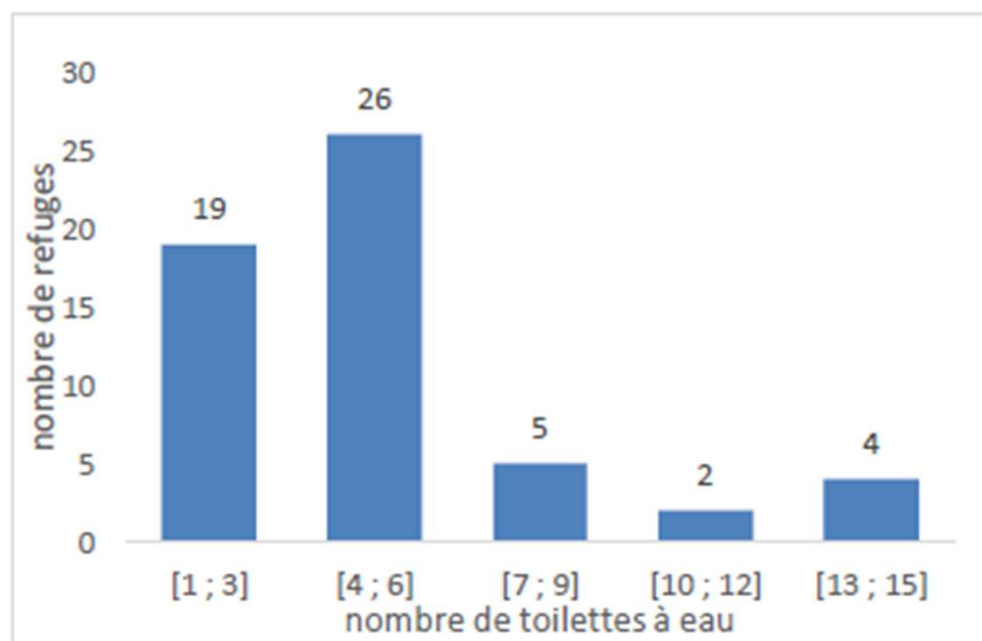


Figure 7: Histogramme du nombre de toilettes à eau par refuge

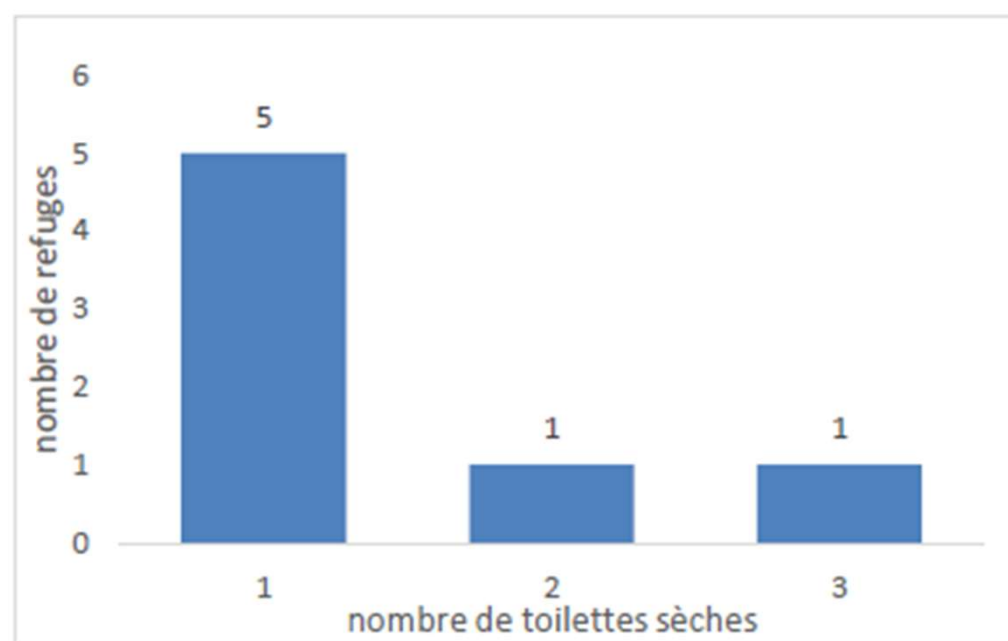


Figure 8: Histogramme du nombre de toilettes sèches par refuge

Stage 2018 – Nathan PRAT

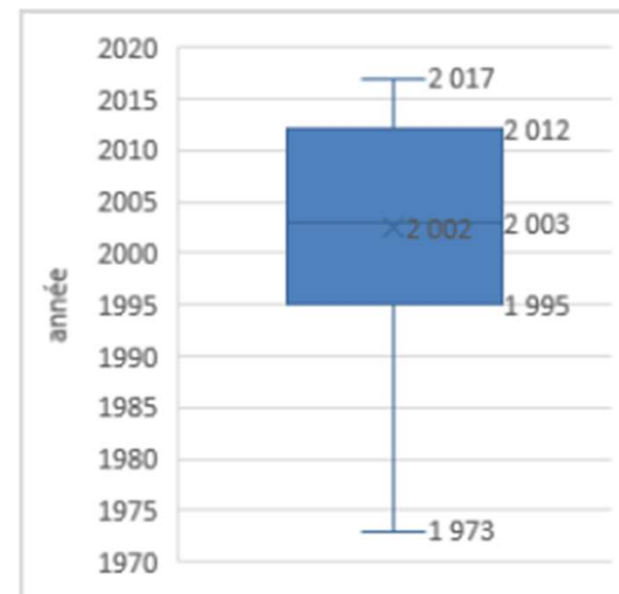


Figure 12: Diagramme en boîte de l'année d'installation de l'assainissement

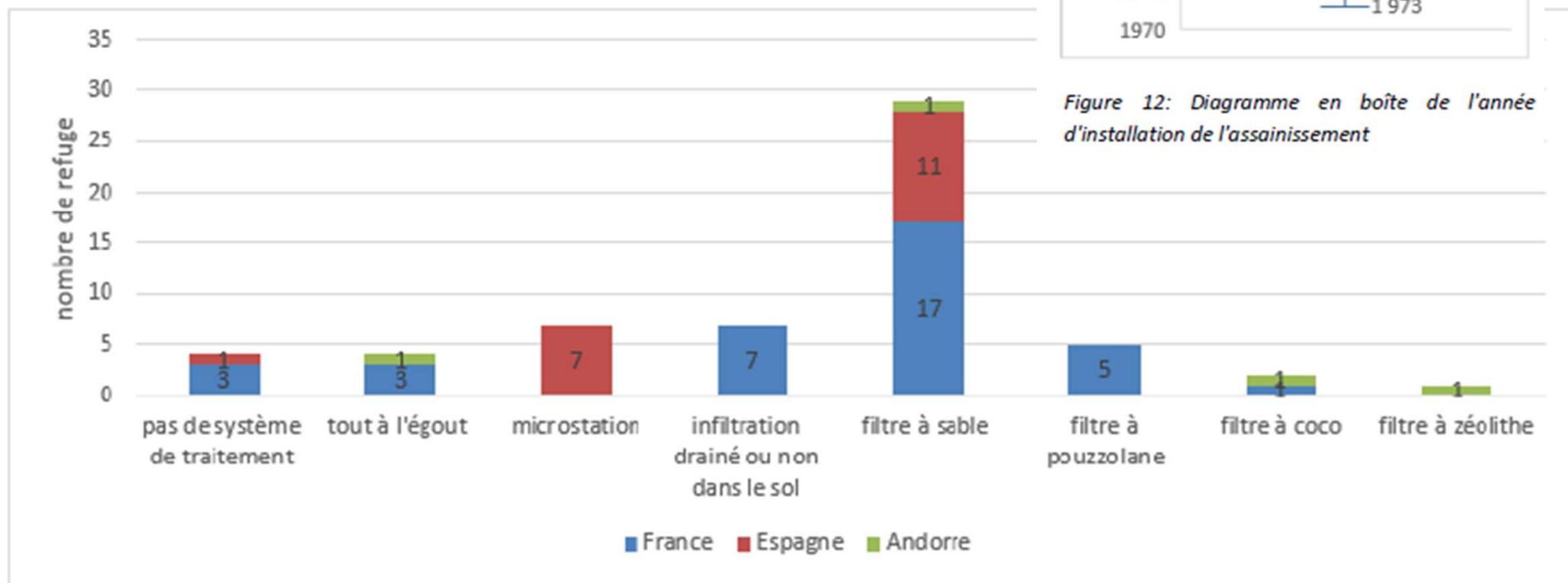


Figure 13: Diagramme des traitements secondaires mis en place dans les refuges pyrénéens, classés par pays

Stage 2018 – Nathan PRAT

Tableau 12: Concentrations estimées des eaux du refuge et général

	gamme			
Paramètres	unité	min	moy	max
MES	mg/l	98	135	344
DBO5	mgO2/l	226	306	694
DCO	mgO2/l	235	421	938
NTK	mg/l	0	1	1
P-PO4	mg/l	4	6	26

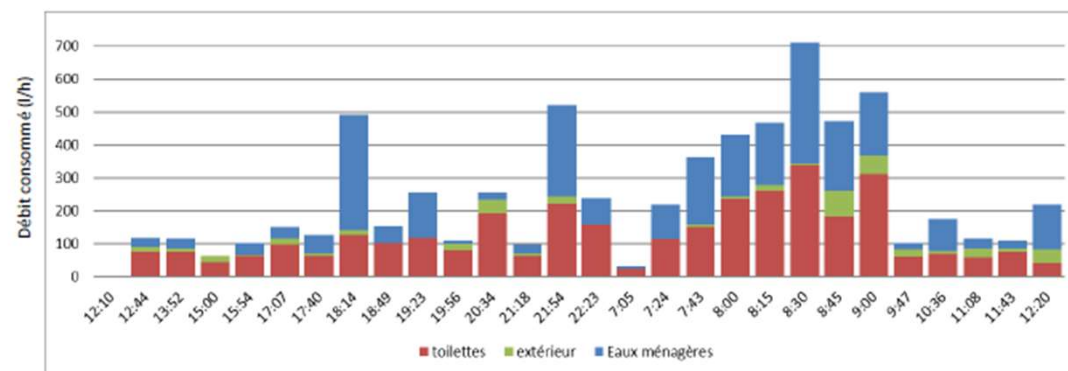


Figure 21: Consommation d'eau générale du refuge sur 24 h du 12/07/18 au 13/07/18

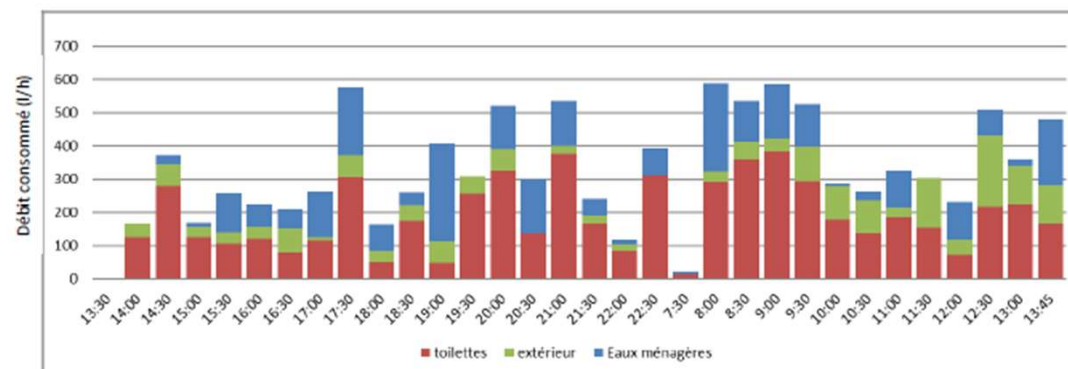


Figure 22: Consommation d'eau générale du refuge sur 24 h du 10/08/18 au 11/08/18

Tableau 11 : Volumes quotidiens et pourcentages par rapport au volume total des différentes sources de consommations des eaux étudiés

		Eaux générales	Eaux fontaine extérieur	Eaux toilettes	Eaux ménagères
suivi 1	Volume journalier (L)	3484	257	1869	1358
	Pourcentage	100	7	54	39
suivi 2	Volume journalier (L)	5544	933	3088	1523
	Pourcentage	100	17	56	27