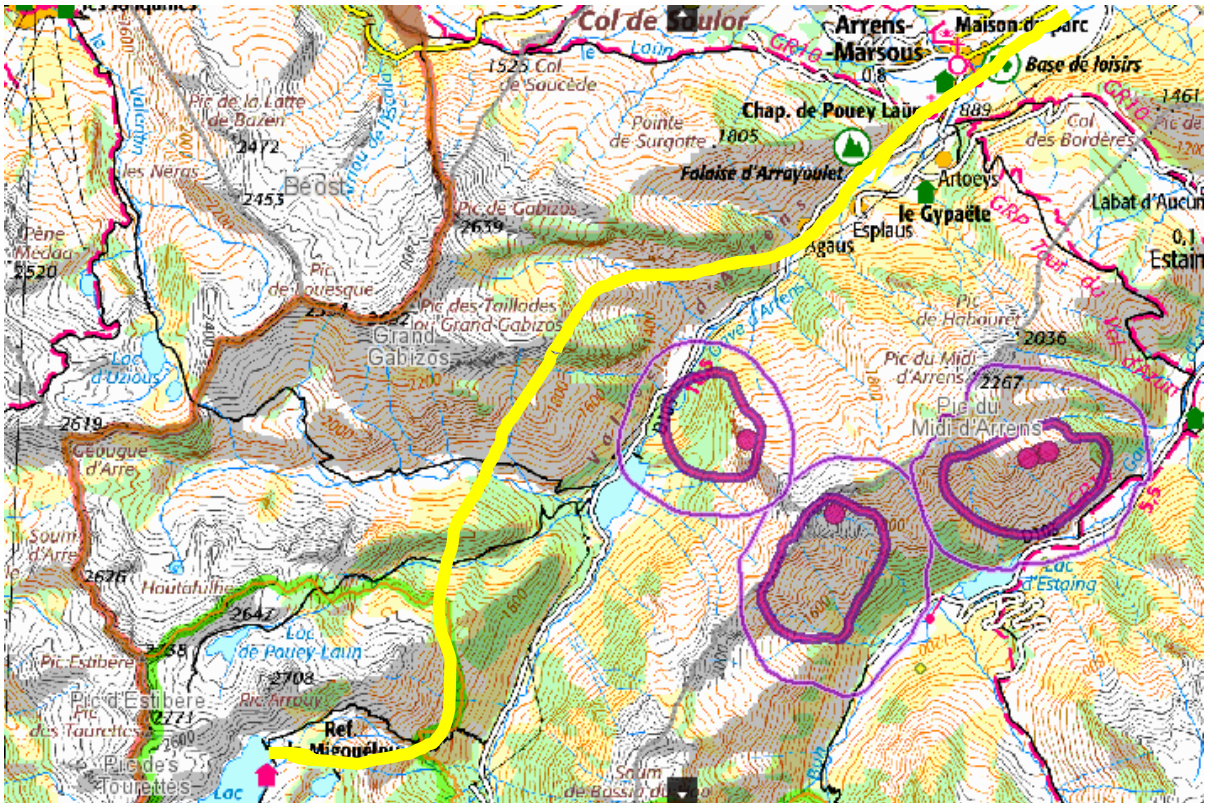


Plan de vol pour Arrens-Migouélou le 22 février 2018



Principale consigne : rester en rive gauche du Gave d'Arrens, le plus éloigné possible de l'axe de la vallée et de la ZSM, en serrant vers le Gabizos, et à haute altitude si possible (selon conditions météo).

Eviter le survol des zones forestières à basse altitude (sapinière de Pont Carrau), pour limiter le dérangement des Tétràs en hivernage.

Ces deux consignes concernant des zones hors ZC, il s'agit de préconisations uniquement.